

LED Einbauleuchte DF-06033-3

ACHTUNG ! Bitte lesen Sie sorgfältig die Bedienungsanleitung bevor Sie die Leuchte montieren.

Lieferumfang

- 1x LED Einbauleuchte
- Bedienungsanleitung

Bestimmungsgemäße Verwendung

Die LED Einbauleuchte dient zur Akzent- bzw. Dekorationsbeleuchtung und kann sowohl im Innenbereich als auch im Außenbereich verwendet werden. Der Einbau kann z.B. in Trockenbauwänden oder im Steinmauerwerk erfolgen.

Die LED Einbauleuchte darf nur mit einem 12V Gleichstrom (DC) LED-Konverter betrieben werden.

Die LED Einbauleuchte ist NICHT dimmbar!

Die eingesetzten LEDs in der Leuchte sind NICHT austauschbar.

Eine andere Verwendung als zuvor beschrieben kann zur Beschädigung an der Leuchte führen.

Alle Komponenten der Leuchte sind CE und EMV geprüft und erfüllen die Anforderungen der geltenden europäischen und nationalen Sicherheitsrichtlinien. Die CE Konformität wurde nachgewiesen, die entsprechenden Erklärungen sind beim Importeur hinterlegt.

Sicherheitshinweise

Bei Schäden, die durch Nichteinhaltung dieser Bedienungsanleitung verursacht werden, erlischt die Gewährleistung! Für Folgeschäden wird keine Haftung übernommen!

Für Sach- und Personenschäden die durch unsachgemäße Handhabung oder Nichteinhaltung der Sicherheitshinweise verursacht werden, wird keine Haftung übernommen!

- Aus Sicherheit- und Zulassungsgründen (CE) ist ein Umbau und/oder Veränderung der Leuchte nicht gestattet. Zerlegen Sie die Leuchte niemals.
- Der Aufbau der Leuchte entspricht der Schutzklasse III. Die Leuchten dürfen nur an SELV- oder PELV-Stromquellen (LED Konverter 12V DC) angeschlossen werden.
- Blicken Sie niemals direkt in das Licht der Leuchte. Durch die hohe Lichtstärke sind Augenschäden möglich.
- Setzen Sie die Leuchte keinen mechanischen Beanspruchungen, hohen (>50°C) oder niedrigen Temperaturen (<-20°C), direkter Sonneneinstrahlung oder starken Vibrationen aus.
- Die Leuchte darf niemals in Räumen bzw. Umgebungsbedingungen montiert und betrieben werden, in denen explosive oder brennbare Gase, Dämpfe oder Stäube vorhanden sind bzw. vorhanden sein können! Es besteht Brand- und Explosionsgefahr!
- Beachten Sie in gewerblichen Einrichtungen die Unfallverhütungsvorschriften des Verbandes der gewerblichen Berufsgenossenschaften für elektrische Anlagen und Betriebsmittel.

- Die Installation und Montage der Leuchte darf nur durch eine qualifizierte Elektrofachkraft (z. B. Elektriker) erfolgen, die mit den einschlägigen Vorschriften (z. B. VDE) vertraut ist.
- Durch unsachgemäße Arbeiten an der Netzspannung gefährden Sie nicht nur sich selbst, sondern auch andere.

Montage**ACHTUNG !**

Bitte achten Sie bei der Montage der Leuchte auf die zuvor beschriebenen Sicherheitshinweise und die bestimmungsgemäße Verwendungen.

Überlegen Sie sich vor der Montage die Anordnung der Leuchten wenn z.B. mehr als eine Leuchte montiert werden soll. Planen Sie den Montageort sehr sorgfältig und berücksichtigen Sie die örtlichen Gegebenheiten sowie die Längen der gegebenenfalls vorhandenen Zuleitung.

Halten Sie einen Mindestabstand von 20mm zu Isoliermaterialien ein. Andernfalls kann es zu Überhitzung der Leuchte kommen; es besteht Brandgefahr.

Die Einbauleuchte darf nur im Spannungsfreiem Zustand installiert werden. Schließen Sie die Einbauleuchte erst nach der Installation an die Stromversorgung an.

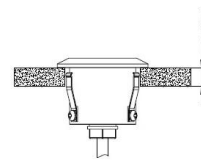
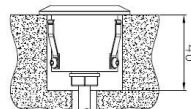
1. Bestimmen Sie die Position der LED Einbauleuchte und Bohren Sie ein Bohrloch mit 40mm Durchmesser. Berücksichtigen Sie bei der Montage die Kabellänge der Leuchten und die Position des LED-Konverters.
2. Bei Bedarf, setzen Sie eine Einbaudose in das zuvor gebohrte Loch und fixieren Sie dies gegebenenfalls mit Mörtel, Putz, Silikon, usw.
3. Setzen Sie die LED Einbauleuchte in das Bohrloch oder in die Einbaudose ein, indem Sie die Leuchte rückwärts in die entsprechende Öffnung Hinein drücken. Durch die Federkraft der Einbaufedern wird die Einbauleuchte in der entsprechenden Öffnung fixiert. Beachten Sie, dass die Einbautiefe mindestens 40mm betragen muss.

CUTOUT 40MM

**ACHTUNG !**

Wird die LED Einbauleuchte im Außenbereich installiert, so ist darauf zu achten, dass eine ausreichende Drainage unterhalb der Leuchte angebracht wird (z. B. mit Kiess), damit kein Wasser unterhalb der Leuchte stehen bleiben kann.

4. Überprüfen Sie, ob die LED Einbauleuchte fest sitzt und nicht herausfallen kann.

**Anschluss**

1. Verbinden Sie die LED Einbauleuchte mit einem 12V DC LED Konverter. Verwenden Sie gegebenenfalls eine passende IP Geschützte Verbindungsmuffe.

ACHTUNG !

der Monteur / Installateur ist dafür verantwortlich, dass die Leuchte wasserfest angeschlossen wird.

Inbetriebnahme

1. Verbinden Sie den LED-Konverter z. B. über einen Euro-Netzstecker mit einer ordnungsgemäßen Netzsteckdose des öffentlichen Versorgungsnetzes (230V~/50Hz).

Wartung und Pflege

Schalten Sie die Leuchte vor dem Reinigen aus und trennen Sie diese von der Netzspannung (Sicherung ausschalten bzw. Netzstecker ziehen)!

Die Leuchte ist für Sie bis auf eine gelegentliche Reinigung wartungsfrei. Zerlegen Sie die Leuchte niemals.

Entsorgung

Entsorgen Sie die Leuchte am Ende ihrer Lebensdauer gemäß den geltenden gesetzlichen Bestimmungen.

Technische Daten

Leistung:	1.2W	Schutzklasse:	III
Spannung:	12V DC	Schutzart:	IP65
Lichtfarbe:	5.000K kaltweiß	Bohrloch:	38-40mm
Lichtstrom:	ca. 85 Lumen	Durchmesser:	48mm
CRI:	≥ 80Ra	Einbautiefe:	min. 40mm
Abstrahlwinkel:	110°	Aufbauhöhe:	5mm
Lebensdauer:	30.000h	Kabellänge:	200cm

Rolux Leuchten GmbH
Margarete-Steiff-Straße 18
28844 Weyhe, Germany
www.rolux-leuchten.de

